

手軽に導入できるシティプロモーション案

公共施設の側溝蓋

から初めてみませんか？

イメージキャラクター
エコトラくん



シティプロモーションに道路を活用する

マンホール蓋にその土地を象徴するデザインを施したご当地マンホールが人気を集め、今では全国各地ほとんどの市区町村でオリジナルデザインをもつようになりました。そこで、広告費がかからず広範囲にわたってPRし続ける手法として、格子状の側溝蓋（グレーチング）を広告媒体として使用する方法をご提案します!!



メダル付
グレーチング

露出

広告費がかからない広告媒体

道路空間を利用し長期広告として活用

認知

歩くとき自然に見るのは足元

道路は強制視認となり認知効果抜群



愛着

何度も見ると好きになる!?

心理効果*を活かして好感度を上昇



※単純接触効果（サイオンス効果）

拡散

TwitterやFacebookで拡散



SNSで話題になれば人気急騰することも

このトラの
まち知ってる？

面白そうな
イベントがあるよ

ちょっと
寄ってみようか

メリット①

広範囲に連続して使える!

メダル付きグレーチングはマンホールと違い1枚あたりが経済的なため広範囲に連続設置でき、より多くの人に認知作用を促すことができます。



メリット②

グレーチング盗難を抑制!

地域のキャラクターや市章などをグレーチングに取り付けることでオリジナル性が現れ、近年多発している転売目的のグレーチング盗難を抑制できます。

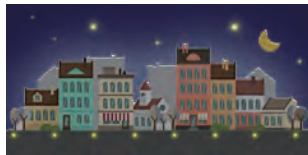


メリット③

誘導灯やイルミネーションに!

暗くなると光る蓄光タイプのメダルにすることで誘導灯やイルミネーションとして素敵な景観を演出します。

暗くなると
光る!

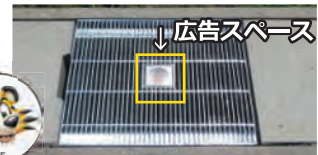


メリット④

広告スペースとして広告事業に!

メダル部分に企業ロゴ等を入れて地元企業を応援する広告スペースとして使用できます。行政が実施する広告事業の媒体として活用しグレーチングを収入源にすることができます。

メダルは
自由に
交換可能!!

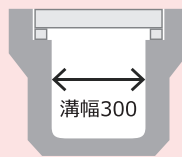


なるほど!! 事例紹介

溝幅を変えずに
コストダウンする方法をご存知ですか?

JIS道路側溝で新設する場合、側溝をスリムタイプの落蓋式側溝にすることでコストダウンが可能です。さらに、ハイテンスチールグレーチングで製品代をコストダウンできるためメダル付グレーチングの導入がしやすくなります。

JIS道路側溝
+
グレーチング



従来の方法

スリムタイプの側溝
+
ハイテングレーチング



コストダウンする方法



イメージキャラクター
エコトラくん

©SME



株式会社 宝機材

メール info@takara-kizai.com

TEL 058-327-2222 / FAX 058-327-2223

このページの製品名は
「メダル付グレーチング」

メダル付グレーチング



※メダルのキャラクターは、はめ込みイメージです。[1901CM-Y]