


景観の悩み これで解決

景観製品カタログ

 株式会社 宝機材



安全

景観

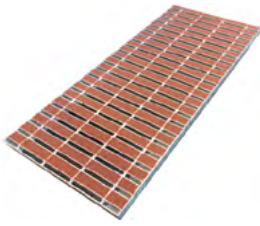
排水

景観製品一覽

ビューティフルグレーチング

P4

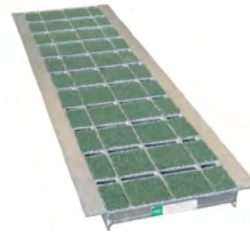
ハイテン鋼製グレーチング(石詰め)



スベランカラー

P6

ハイテン鋼製グレーチング(石詰め 軽荷重専用)



レボ細目グレーチング

P8

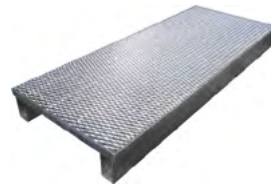
ハイテン鋼製グレーチング(極細目)



マルチグレーチング

P10

ハイテン鋼製グレーチング(エキスパンド貼り)



デコレーショングレーチング

P12

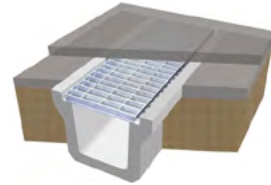
ハイテン鋼製グレーチング(イラスト・マーク付)



カルバートクリエイター

P14

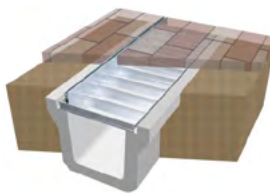
ハイテン鋼製埋設蓋



スリットクリエイター

P16

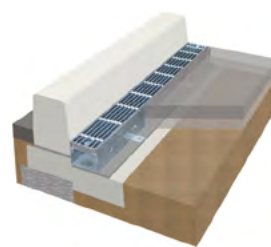
ハイテン鋼製埋設蓋(スリット・グレーチング付)



ドレーンクリエイター

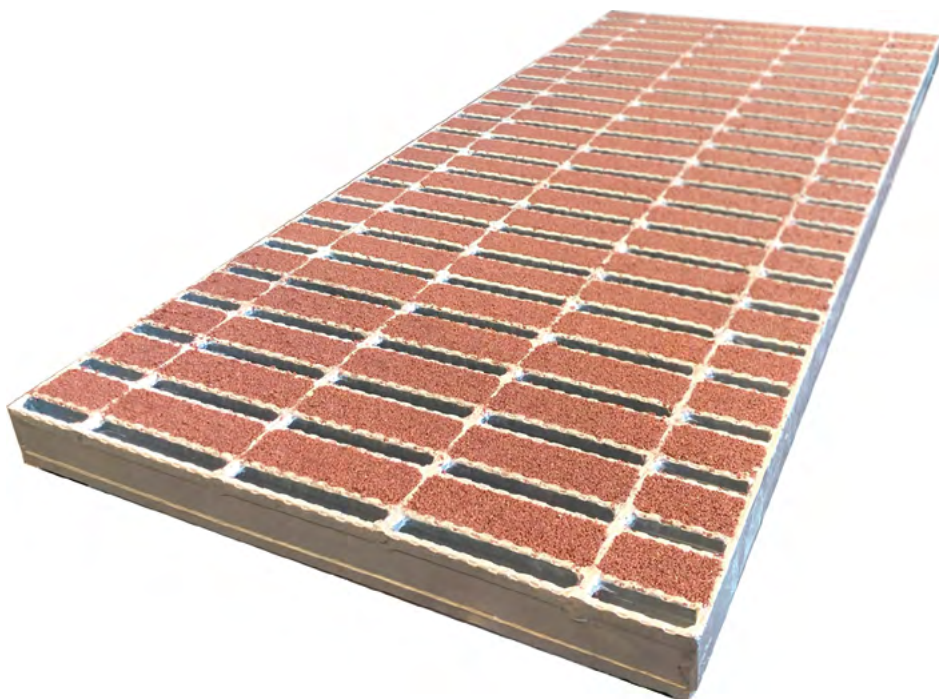
P18

ハイテン鋼製排水溝



街並みに合わせたカラーで景観を演出する

ビューティフルグレーチング



ビューティフルグレーチングとは

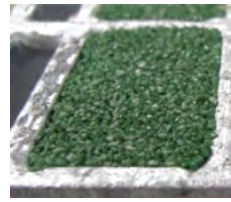
主部材と主部材の間に化粧板を溶接し、セラミックスまたは自然石を充填したグレーチングです。

周囲の仕上げ材に合わせて充填材のカラーを選ぶことができるため街並みに合わせた景観形成をすることができます。

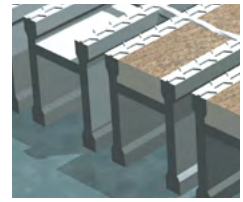


特長

- ☑ カラーが豊富
- ☑ 防滑効果が高い
- ☑ 透水機能つき
- ☑ 耐久性が高い
- ☑ T-25対応
- ☑ 各種グレーチング対応



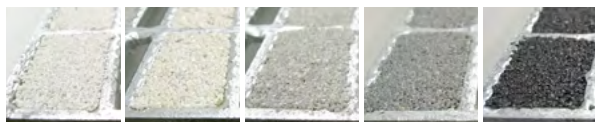
充填部拡大



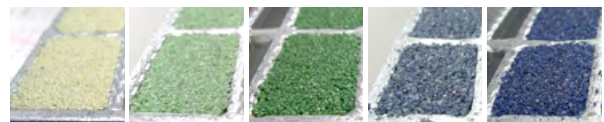
構造イメージ

カラーバリエーション

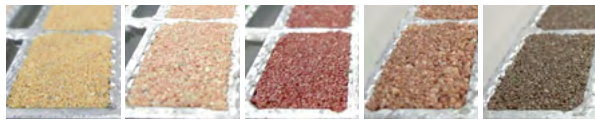
※実際の色とは多少異なりますので予めご了承ください



ホワイト 502 シルバーグレー グレー ブラック



クリーム ライトグリーン ダークグリーン B-2 ダークブルー



パフ タン レッド R-202 ブラウン



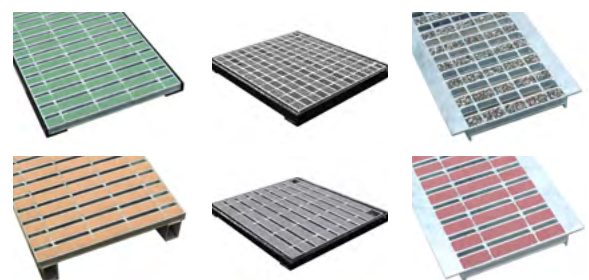
長崎石 錦石

施工事例



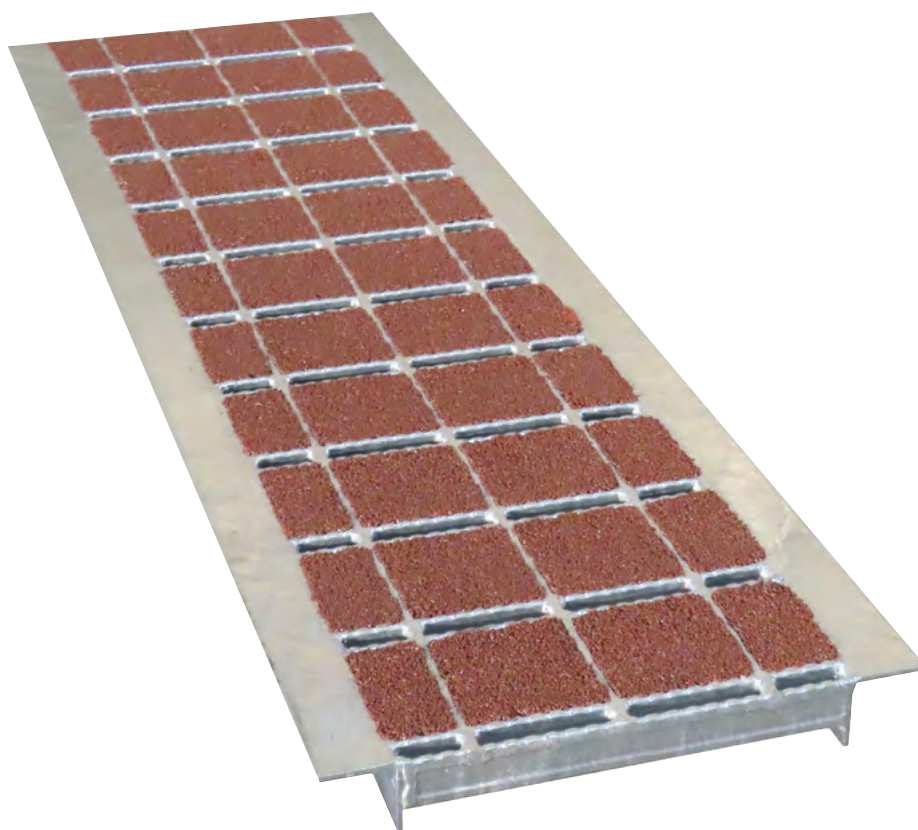
ラインナップ

- 耐荷重** 歩道～T-25
- 仕様** あら目、細目
- サイズ** みぞふた、ますふた、かさあげ、ツバ付
各種グレーチング対応



軽荷重※専用の景観グレーチング

スベランカラー



スベランカラーとは

鋼材の間にカラフルなセラミック材を充填した格子模様の景観グレーチングです。

歩行者や自転車、軽車両、普通乗用車の通過程度に適しています。

※T-2:溝幅300mmまで、歩道用:溝幅500mmまで対応



特長

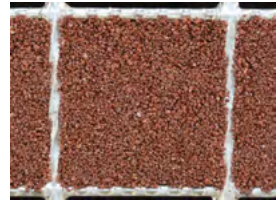
選べる3色カラー

グレー、ローズ、グリーン
の3色から、景観に合
わせてお選びいただけます。



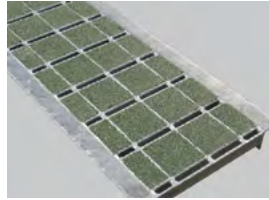
防滑効果が高い

セラミック充填部分が、
雨の日でも優れた滑り止
め効果を発揮します。



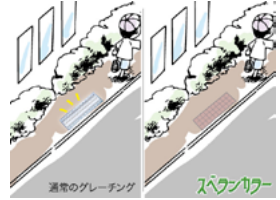
タイル調のデザイン

格子模様がタイルを思わ
せる、洗練されたデザイン
です。



盗難抑止

セラミック材を広く充填す
ることにより景観に溶け込
みやすく金属を狙った盗
難を抑止します。



耐久性・排水性

高強度なハイテン鋼製か
つ溶融亜鉛めっきで耐久
性に優れ、排水機能も確
保しています。



※セラミック材充填前のスベランナー

軽荷重専用

歩行者や自転車、軽車両
、普通乗用車の通過程度
に適しています。



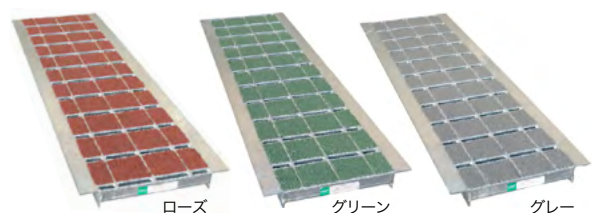
施工例



特注カラー

ラインナップ

- 耐荷重** T-2・歩道
- カラー** ローズ、グリーン、グレー
- サイズ** みぞふた、ますふた、かさあげ、ツバ付
各種グレーチング
溝幅・開口300mmまで(歩道用は500mmまで)



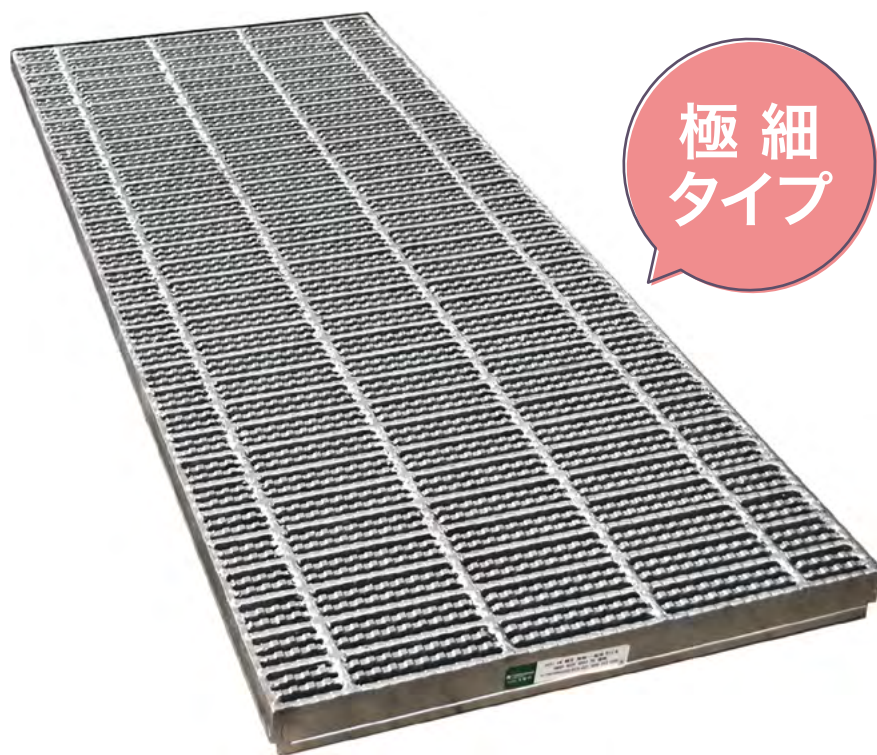
ローズ

グリーン

グレー

スキマわずからミリで歩きやすさ抜群！

レボ細目グレーチング

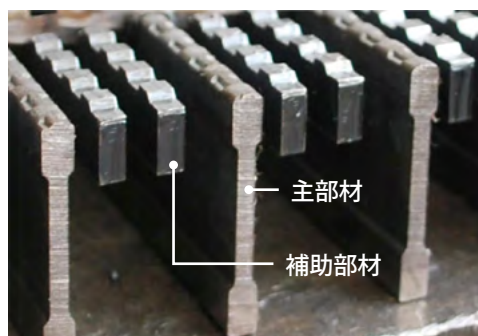


極細
タイプ

レボ細目グレーチング極細タイプとは

レボ細目グレーチングとは、主部材と補助部材の組み合わせで作る新しい構造の細目グレーチングです。

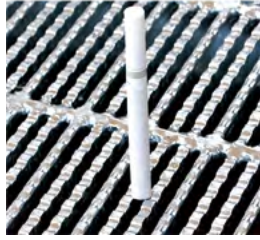
主部材と主部材の間に補助部材を2本入れる「極細タイプ」は、通常の細目グレーチングよりも隙間が小さくわずから5mmです。



特長

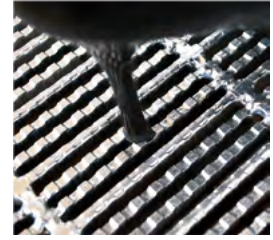
☑ ゴミが入りにくい

通常の細目グレーチングよりも隙間が小さいためゴミや落ち葉が入りにくく掃除が楽になります。



☑ 歩きやすい

ハイヒールのかかとや車輪が挟まりにくいいため歩きやすく安全です。



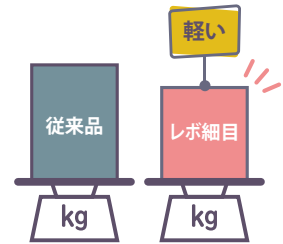
☑ 滑りにくい

すべての部材に標準でノンスリップ模様付きだから滑りにくく安心です。



☑ 細目でも軽い

従来の細目グレーチングよりも軽量化しています。



施工事例



ラインナップ



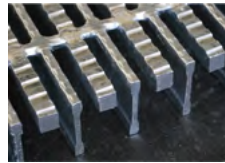
- 耐荷重** 歩道～T-25
- サイズ** みぞふた、ますふた、かさあげ、ツバ付
各種グレーチング対応

仕様



極細タイプ

補助部材	グリップ5x13mm 2本
隙間	5mm
用途	歩道部、商業施設 他



横曲がりに強い9ミリタイプ

補助部材	グリップ9x13mm 1本
隙間	8mm
用途	歩道部、商業施設 他

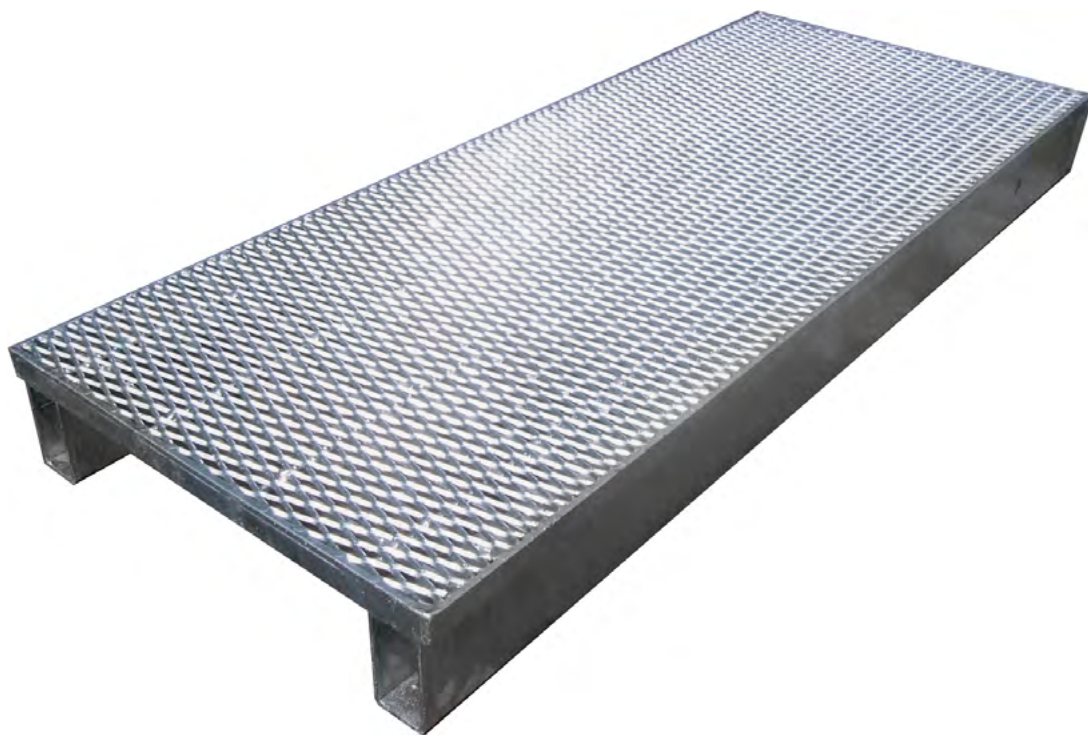


セレーテッド極細タイプ

補助部材	ハードノンスリップ5x13mm 2本
隙間	5mm
用途	工場、積雪地 他

ノンスリップ効果が高く 落ち葉・ゴミも入りにくい

マルチグレーチング



マルチグレーチングとは

マルチグレーチングはグレーチング表面に細かい網目状の鋼製板（エキスパンドメタル）を貼り付けたグレーチングです。



特長

- ☑ 防滑効果が高い
- ☑ ゴミが落ちにくい
- ☑ タイヤがはまりにくい
- ☑ 景観の向上
- ☑ 細いヒールがはまりにくい
- ☑ 各種グレーチング対応



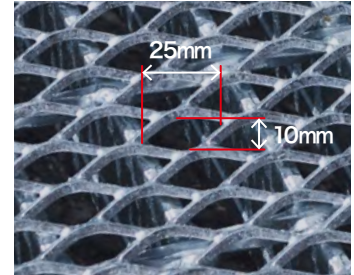
従来比較



マルチグレーチング

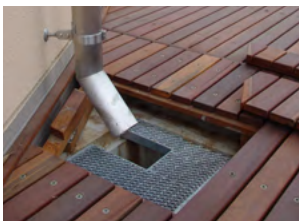


あらい目グレーチング
(ツイスト100P)



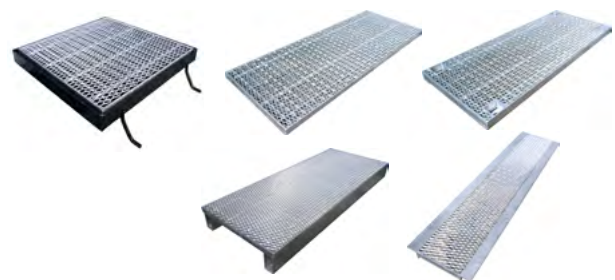
表面のエキスパンド形状

施工事例



ラインナップ

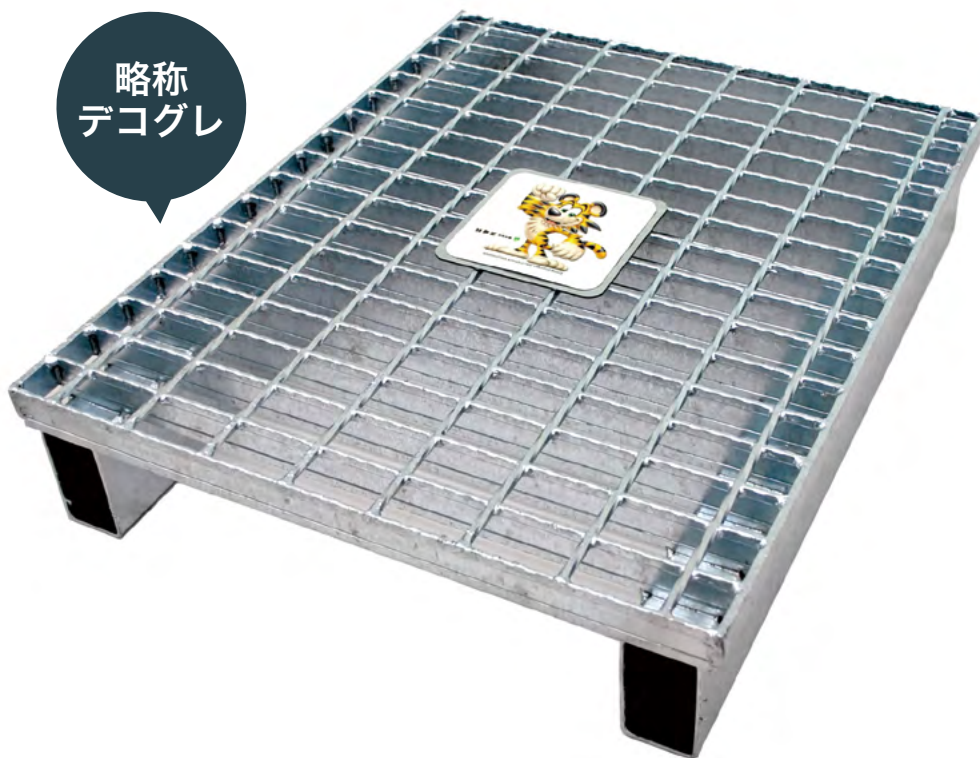
- 耐荷重** 歩道～T-25
- 仕様** エクスパンド貼り
- サイズ** みぞふた、ますふた、かさあげ、ツバ付
各種グレーチング対応



10枚からできるご当地グレーチングで地域創生！

デコレーショングレーチング

略称
デコグレ



デコレーショングレーチングとは

自治体のキャラクターや標識、ロゴマークなどが取り付けられるグレーチングです。

既設グレーチングに付けたい場合も、後付け用の金具セットを使用して簡単に取り付けすることができます。



特長

☑ 蓄光素材

街灯のない場所での注意喚起や災害時の避難誘導として活用できます。

※蓄光でないタイプもございます



☑ フラット設計

デコレーション加工部は薄さ約1ミリで飛出しを最小限にしています。



☑ 後付け簡単

既設グレーチングに簡単に後付けできるタイプもございます。



☑ アスファルトにも

アスファルトやコンクリートに貼れるシールタイプもございます。

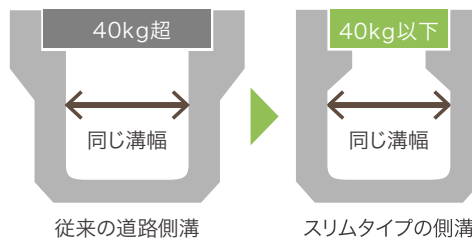


モデルケース

従来予算のまま自治体キャラクターをデコ!

蓋のサイズが小さくなるスリムタイプ側溝と設計単価の安いハイテングレーチングで材料費をコストダウン。蓋の軽量化で歩掛費もコストダウン。

10mあたり約10,000円程度の予算を捻出しキャラクター付グレーチングを導入されました。



岐阜県本巣市
もとまるくん



市のキャラクターをつけた
オリジナルのご当地グレーチング

施工例

※写真はイメージです

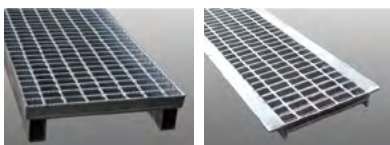


ラインナップ

耐荷重 歩道用(車道用は応相談)

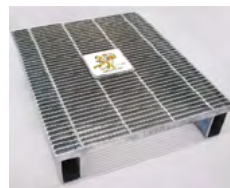
サイズ 100×100mm(イラスト部)

みぞぶた、ますぶた、かさあげ、ツバ付
各種グレーチング対応



仕様 注文ロット：イラスト部10枚/ロット

新設用



グレーチング(イラスト付)

既設用



シール付き金具セット

貼り付け用



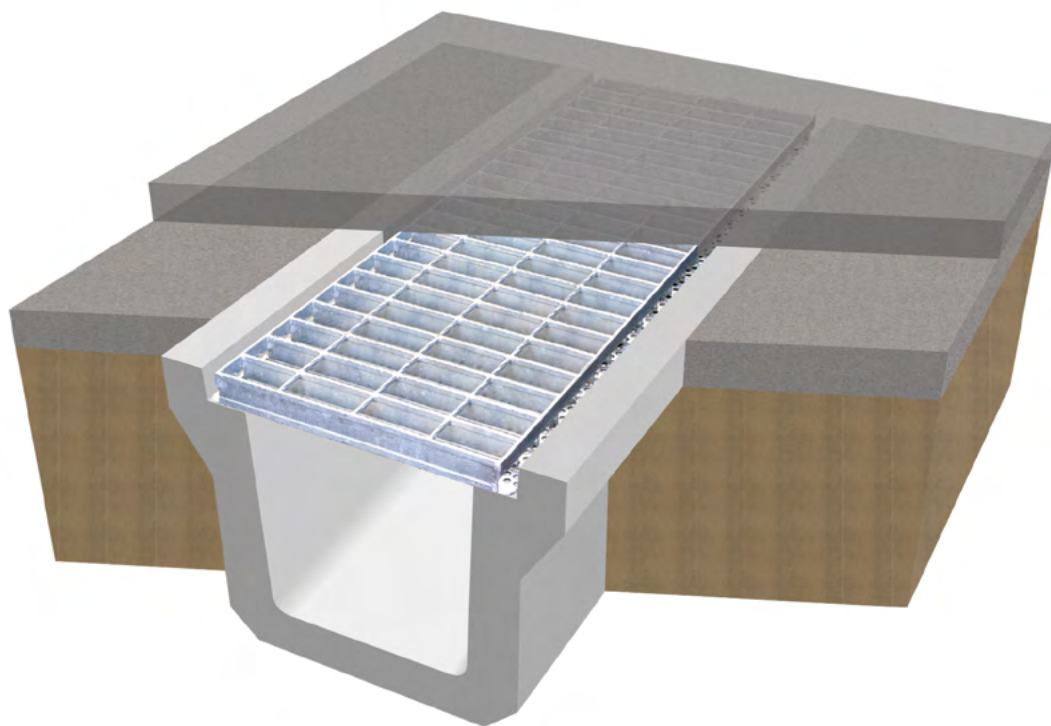
シール+プライマー

既設側溝を最速で暗渠型排水溝に改修する

NETIS

登録番号CB-170012-A

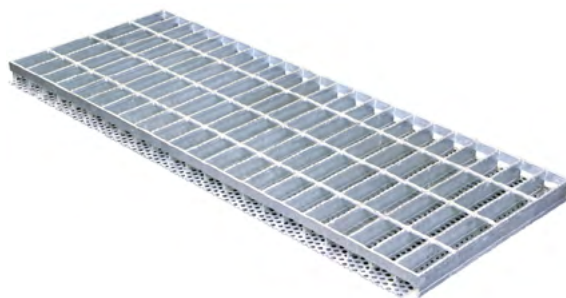
カルバートクリエーター



カルバートクリエーターとは

カルバートクリエーターはグレーチングによく似た構造のハイテン鋼製埋設蓋です。

既設側溝の蓋をカルバートクリエーターに取り換え、上からアスファルト舗装をすることで側溝に手を加えず最速で暗渠化することができます。



メリット

- ☑ 工期短縮
- ☑ 特殊な工具不要
- ☑ 廃材削減
- ☑ 掘削土削減
- ☑ 重機不要
- ☑ トータルコスト削減
- ☑ T-25荷重対応
- ☑ 長さ・カーブ調整対応



切断例



カーブ調整

施工手順一例

1 施工前



2 蓋撤去・清掃



3 製品敷設



4 舗装



5 転圧



- 注意事項
- ・横断部で使用する際はご相談ください。
 - ・既設側溝を利用する場合は構造物が健全であるかご確認ください。

施工事例



埼玉県 [工期] 2日/全長28m 老朽化対策



和歌山県 [工期] 半日/全長4.5m 破損対策



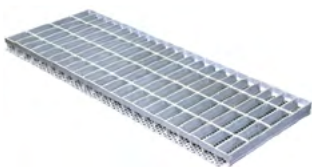
愛知県 [工期] 4日/全長93m 騒音対策



岩手県 [工期] 半日/全長8m スリップ対策

※工期は全行程の中から該当製品の施工に関わった日数のみ算出している場合がございます。

ラインナップ



- 耐荷重** 歩道～T-25 縦断用 ※横断で使用する場合は応相談
- 仕様** 不透水性舗装用、透水性舗装用
- サイズ** JIS道路側溝250～500用、点検蓋
各社プレキャスト製品、都道府県型、現場打ち側溝等

既設側溝を最速でスリット型排水溝に改修する

スリットクリエイター



スリットクリエイターとは

スリットクリエイターはグレーチングによく似た構造のハイテン鋼製埋設スリット排水蓋です。

既設側溝の蓋をスリットクリエイターに取り換え、上からアスファルト舗装をすることで側溝に手を加えず最速でスリット型排水溝にリニューアルすることができます。



メリット

- ☑ 工期短縮
- ☑ 特殊な工具不要
- ☑ 廃材削減
- ☑ 掘削土削減
- ☑ 重機不要
- ☑ トータルコスト削減
- ☑ T-25荷重対応
- ☑ 長さ・カーブ調整対応



切断例



カーブ調整

施工手順一例

1 蓋撤去



2 立ち上がり部切断



3 製品敷設



4 舗装



5 転圧



- 注意事項
- ・横断部で使用する際はご相談ください。
 - ・既設側溝を利用する場合は構造物が健全であるかご確認ください。
 - ・舗装面を上げる、もしくは側溝蓋受け壁部をそのまま利用される場合は手順2の切断工程は不要です。

施工事例



愛知県 [工期] 14日/全長130m 景観改修工事



熊本県 [工期] 1日/全長20m スリップ対策



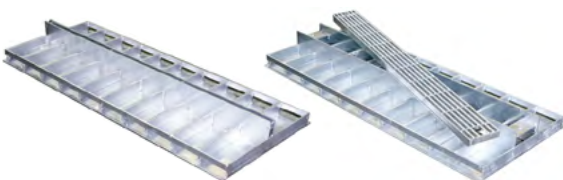
岐阜県 [工期] 5日/全長70m 歩車道フラット化



千葉県 [工期] 1日/全長18m 騒音対策

※工期は全行程の中から該当製品の施工に関わった日数のみ算出している場合がございます。

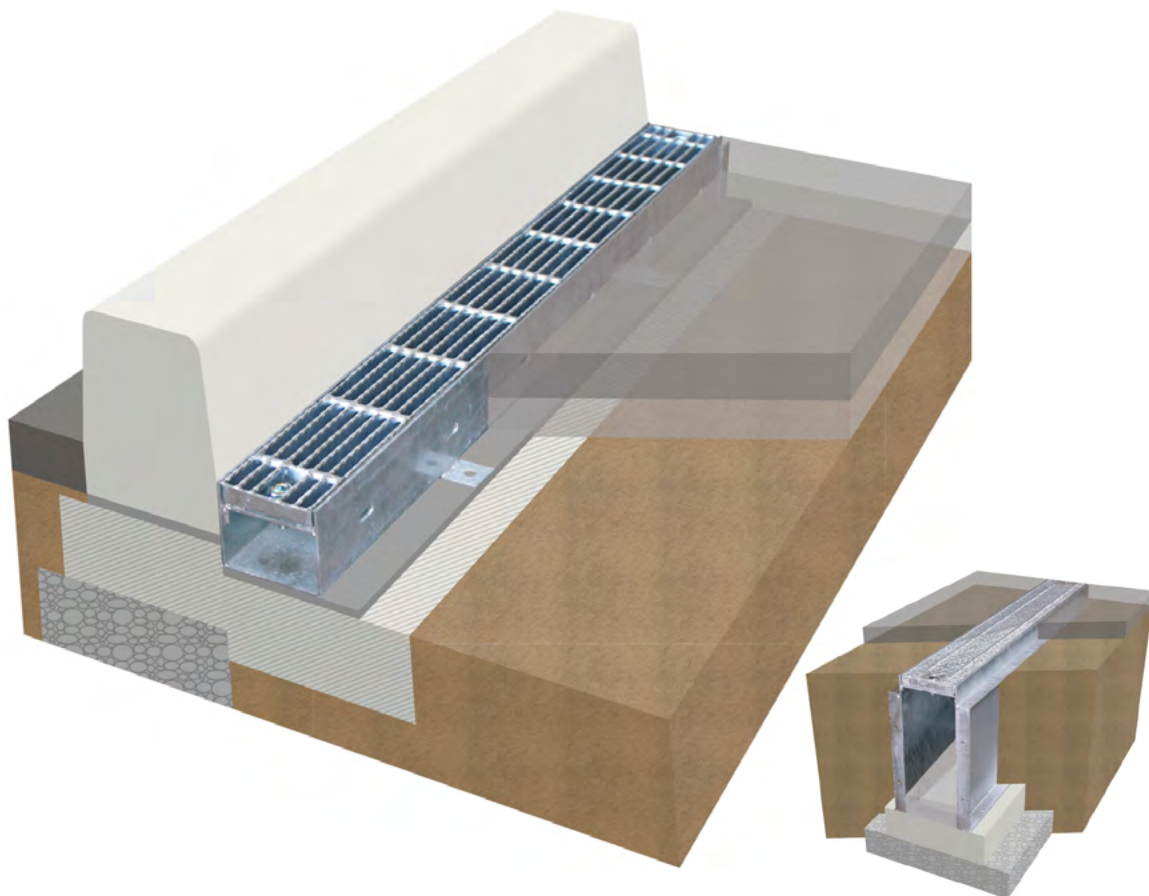
ラインナップ



- 耐荷重** 歩道～T-25 縦断用 ※横断で使用する場合は応相談
※U字溝用はT-14まで
- 仕様** スリット型、グレーチング付スリット型
- サイズ** JIS道路側溝250～500用、U字溝150～300用、点検蓋
各社プレキャスト製品、都道府県型、現場打ち側溝等

コンパクトで自由に設計できる鋼製排水溝

ドレーンクリエイター



ドレーンクリエイターとは

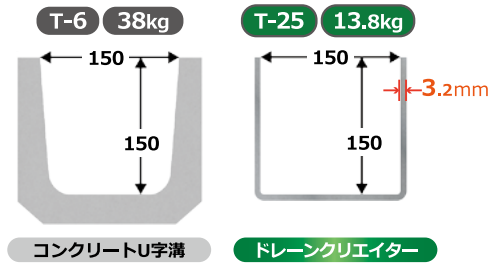
ドレーンクリエイターは小断面で高い排水効果と耐荷重を備えた鋼製側溝です。ハイテン材を使用しているため軽量で重機を使用せずに人力で運搬・施工が可能です。

水たまりのしやすい場所や狭小地、景観配慮地域など限られた設置断面で多機能な排水溝を作ることができます。



メリット

- ☑ 通水断面が広い
- ☑ 防錆性向上
- ☑ 人力施工可能
- ☑ T-25荷重対応
- ☑ コンパクトなのに高強度
- ☑ バリアフリー設計
- ☑ 跳ね上がり防止
- ☑ 道路幅員向上



施工手順一例



- 注意事項
- ・受枠を固定する場合は現場や製品に合わせて、別途ホールインアンカー・Lピン・コンクリートクギなどをご使用ください。尚、縁石の切れ目や車の乗り入れ箇所は、受枠の両サイドを固定してください。
 - ・寒暖の差が激しい場所での設置や、橋の上などでの使用は、伸縮によるせり上がりを防止するため受枠と受枠のスキマを1mm程度とって施工してください。
 - ・横断部で使用する場合はご相談ください。

施工事例



熊本県山鹿市



愛知県津島市



熊本県山鹿市



愛知県津島市



熊本県山鹿市



岐阜県美濃加茂市

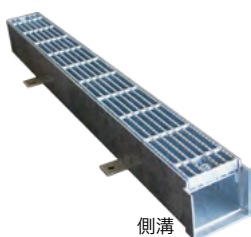


大阪府大阪市

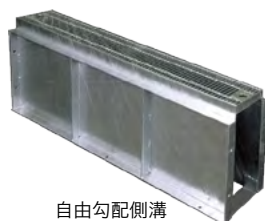


大阪府大阪市

ラインナップ



側溝



自由勾配側溝

耐荷重 歩道～T-25

サイズ 側溝 | 舗装高さ50用,90用,100用,120用,150用,200用
自由勾配側溝 | 溝幅150×300,150×400,150×500,
200×300,200×400,200×500mm

エンド加工、排水管付き(底面・側面)、泥溜桝他 各種加工
グレーチングバリエーション | スタンダード、景観タイプ 他
上記サイズ以外もご対応できます。

SBTiは株式会社宝機材の科学的根拠に基づき短期的な排出削減目標を承認しました。



SCIENCE
BASED
TARGETS

DRIVING AMBITIOUS CORPORATE CLIMATE ACTION



株式会社 宝機材

本社・工場

〒501-0222 岐阜県瑞穂市別府1723番地1
TEL.058-327-2222 FAX.058-327-2223

<http://www.takara-kizai.com>

メール info@takara-kizai.com

製品の仕様等は予告なく変更する場合がございます

代理店



株式会社
宝機材

販売については代理店をご紹介させていただきます