

# 修繕の悩み これで解決

維持修繕製品カタログ



株式会社 宝機材



コスト

工期

省力

# 維持修繕製品

# 目次

リフトス .....	4
トップシールド工法 .....	6
カルバートクリエイター .....	8
スリットクリエイター .....	10
ドレーンクリエイター .....	12
ハイテンCPグレーチング .....	14
ハードロックシステムグレーチング .....	16
ゴリハルコン .....	18
EZメタルウォール .....	20
サクットガード .....	22
マルチメンテシート .....	24
FITパワー .....	26

コンクリート構造物を取り壊さず、機能的に修繕する

国土交通省新技術情報提供システム 令和8年度 選定

**NETIS推奨技術**

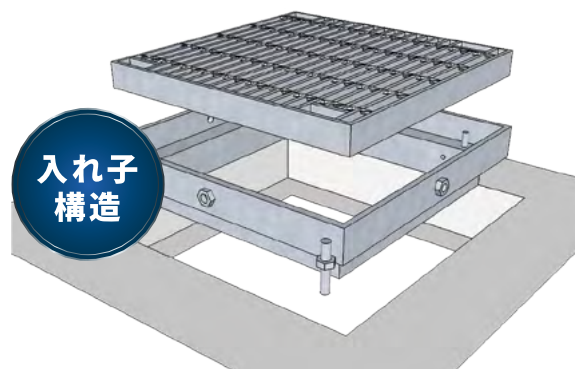
登録番号 CB-210009-VE

側溝・柵の修繕工事に  
**リフタス**



## 鋼製蓋縮小化工法 **リフタス**とは

既設の蓋よりもひとまわり小さい枠を「入れ子」のようにセットし、隙間にグラウト材（無収縮モルタル）を充填することで蓋受け部と新しい受枠を固定する工法です。蓋・枠共に従来鋼より強度の高いハイテン鋼を使用。既設側溝や柵をそのまま活かして修繕するため工期が早く、即日交通解放が可能です。



## メリット

 <b>瞬速施工</b> 数時間で 修繕できて 即日解放	 <b>ダブル軽量化</b> 平均40% 軽量化	 <b>カスタマイズ</b> 仕様を自由に 選べる	 <b>流量維持</b> 流量・流速 容量に 影響がない	 <b>躯体修繕</b> 壊れた躯体も 同時に 修繕可能	 <b>柔軟性</b> 必要な場所に 必要なだけ 使える
---	--	---	---	---	---

## 施工手順

- 1 既設蓋撤去・清掃**  

- 2 受枠セット**  

- 3 漏れ止め処置**  

- 4 グラウト材充填**  

- 5 グレーチング敷設**  


注意事項 ・現場の状況により受枠セット時にアンカー固定等が必要になる場合がございます。  
 ・側溝の痛みなどで受枠との隙間が大きい場合はグラウト材充填前に簡易的な型枠組みが必要になる場合がございます。  
 ・強度担保のためグラウト材は弊社で用意したものを推奨します。

## 施工事例



岐阜県 [工期] 半日/全長4.2m 横断側溝の改修



愛知県 [工期] 半日/2基 集水樹の改修



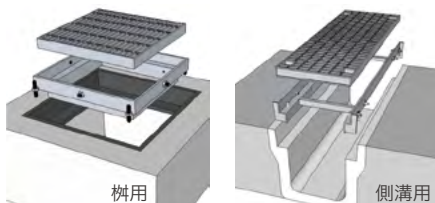
長野県 [工期] 2日/6ヶ所 可変側溝の改修



山梨県 [工期] 3日/30基 円形水路管理口の改修

※工期は全行程の中から該当製品の施工に関わった日数のみ算出している場合がございます。

## ラインナップ



- 耐荷重** 歩道～T-25
- 仕様** あら目・細目・極細目・ボルト固定式・開閉式
- サイズ** 現場計測の上、都度設計致します。  
現場打ち集水樹、プレキャスト製品他各種ご対応できます。

縁石撤去なしで円形水路を補修する

# トップシールド工法



## トップシールド工法とは

トップシールド工法とは、既設の円形水路(管渠型側溝)を型枠補修する工法です。

円形水路の老朽化した部分を水路延長方向に切断、専用の型枠(ハイテン鋼製残存型枠)を水路の中に組み立ててセットし、ジェットコンクリートを打設して修復します。

型枠は取り外すことなく構造物と一体化します。



## 特長

廃材削減

円型水路の上部片側のみの撤去で施工できるため建設廃材の発生を抑えることができます。

工期短縮

型枠の組み立てが容易、かつ即日解放可能で工期を大幅に短縮できます。

施工量: 1日あたり20m程度(自社積算)

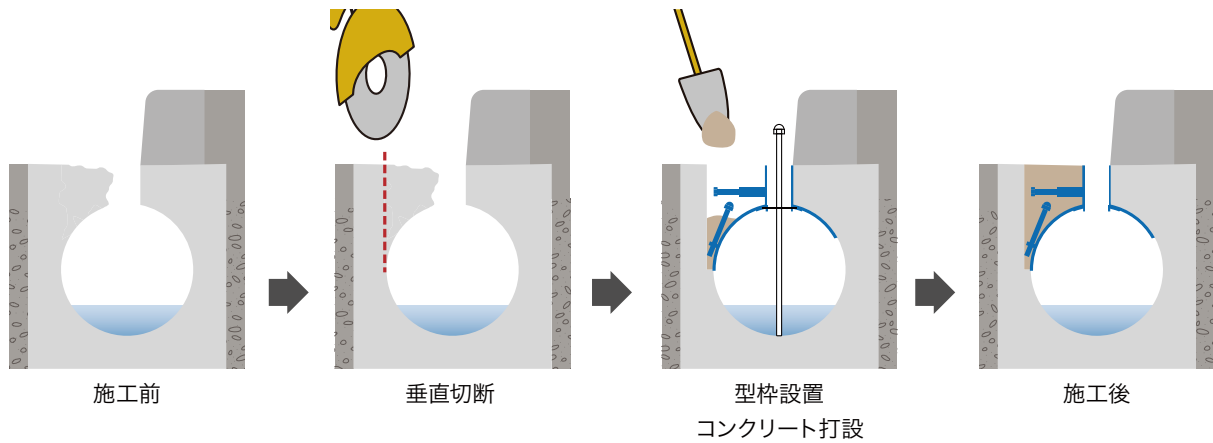
錆びに強い

型枠は表面処理が溶融亜鉛めっき標準仕様で錆びに強く耐食性に優れています。

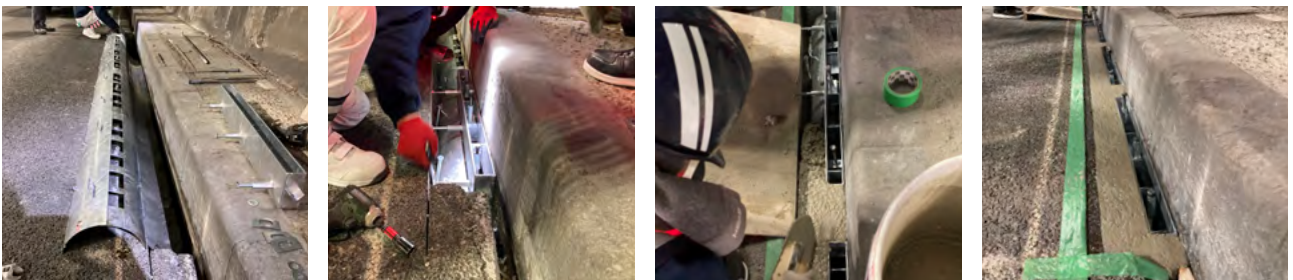
高張力鋼

水路と一体化する残存型枠は強度の高いハイテン鋼(高張力鋼)を使用し安全性を高めています。

## 施行手順



## 施工事例



## ラインナップ

**耐荷重** 歩道～T-25

**サイズ** 管渠型側溝に対応(都度設計)

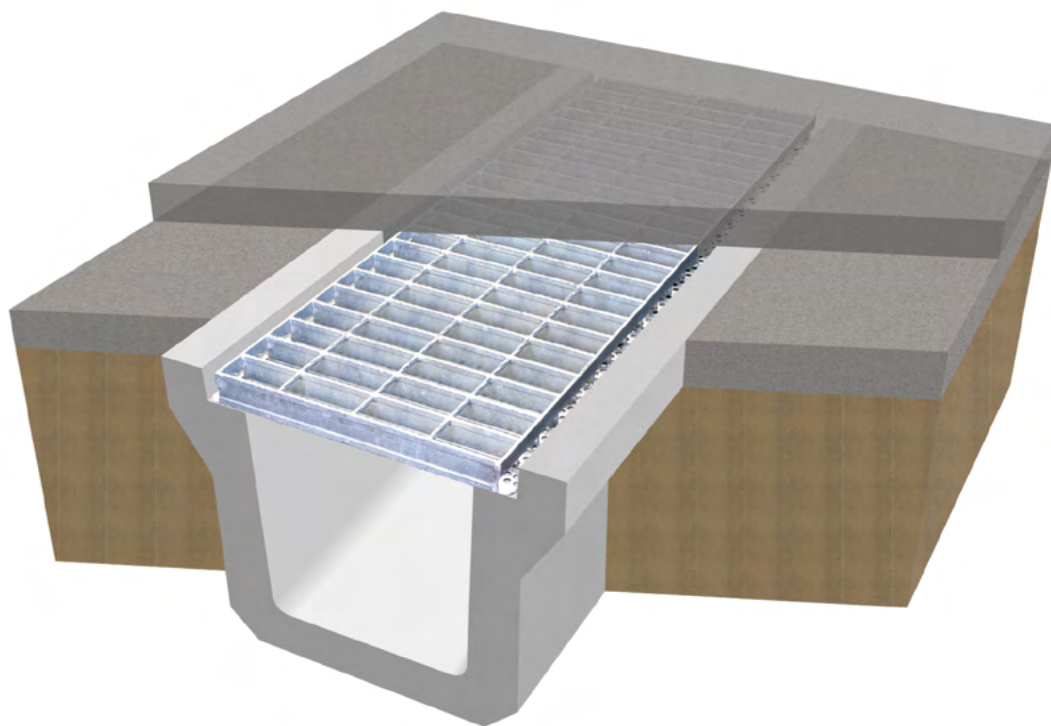


既設側溝を最速で暗渠型排水溝に改修する

NETIS

登録番号CB-170012-A

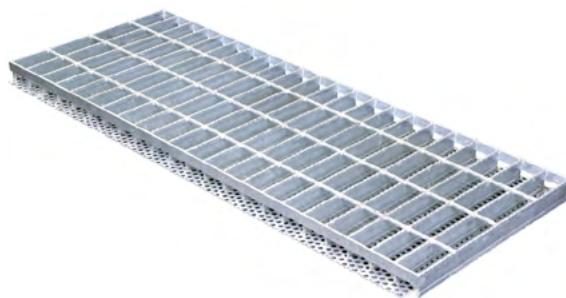
# カルバートクリエーター



## カルバートクリエーターとは

カルバートクリエーターはグレーチングによく似た構造のハイテン鋼製埋設蓋です。

既設側溝の蓋をカルバートクリエーターに取り換え、上からアスファルト舗装をすることで側溝に手を加えず最速で暗渠化することができます。



## メリット

- ☑ 工期短縮
- ☑ 特殊な工具不要
- ☑ 廃材削減
- ☑ 掘削土削減
- ☑ 重機不要
- ☑ トータルコスト削減
- ☑ T-25荷重対応
- ☑ 長さ・カーブ調整対応



切断例



カーブ調整

## 施工手順一例

1 施工前



2 蓋撤去・清掃



3 製品敷設



4 舗装



5 転圧



- 注意事項
- ・横断部で使用する際はご相談ください。
  - ・既設側溝を利用する場合は構造物が健全であるかご確認ください。

## 施工事例



埼玉県 [工期] 2日/全長28m 老朽化対策



和歌山県 [工期] 半日/全長4.5m 破損対策



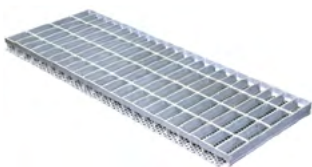
愛知県 [工期] 4日/全長93m 騒音対策



岩手県 [工期] 半日/全長8m スリップ対策

※工期は全行程の中から該当製品の施工に関わった日数のみ算出している場合がございます。

## ラインナップ



- 耐荷重** 歩道～T-25 縦断用 ※横断で使用する場合は応相談
- 仕様** 不透水性舗装用、透水性舗装用
- サイズ** JIS道路側溝250～500用、点検蓋  
各社プレキャスト製品、都道府県型、現場打ち側溝等

既設側溝を最速でスリット型排水溝に改修する

# スリットクリエイター



## スリットクリエイターとは

スリットクリエイターはグレーチングによく似た構造のハイテン鋼製埋設スリット排水蓋です。

既設側溝の蓋をスリットクリエイターに取り換え、上からアスファルト舗装をすることで側溝に手を加えず最速でスリット型排水溝にリニューアルすることができます。



## メリット

- ☑ 工期短縮
- ☑ 特殊な工具不要
- ☑ 廃材削減
- ☑ 掘削土削減
- ☑ 重機不要
- ☑ トータルコスト削減
- ☑ T-25荷重対応
- ☑ 長さ・カーブ調整対応



切断例



カーブ調整

## 施工手順一例

1 蓋撤去



2 立ち上がり部切断



3 製品敷設



4 舗装



5 転圧



- 注意事項
- ・横断部で使用する際はご相談ください。
  - ・既設側溝を利用する場合は構造物が健全であるかご確認ください。
  - ・舗装面を上げる、もしくは側溝蓋受け壁部をそのまま利用される場合は手順2の切断工程は不要です。

## 施工事例



愛知県 [工期] 14日/全長130m 景観改修工事



熊本県 [工期] 1日/全長20m スリップ対策



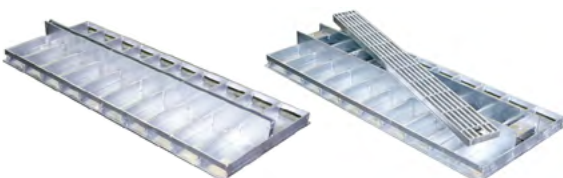
岐阜県 [工期] 5日/全長70m 歩車道フラット化



千葉県 [工期] 1日/全長18m 騒音対策

※工期は全行程の中から該当製品の施工に関わった日数のみ算出している場合がございます。

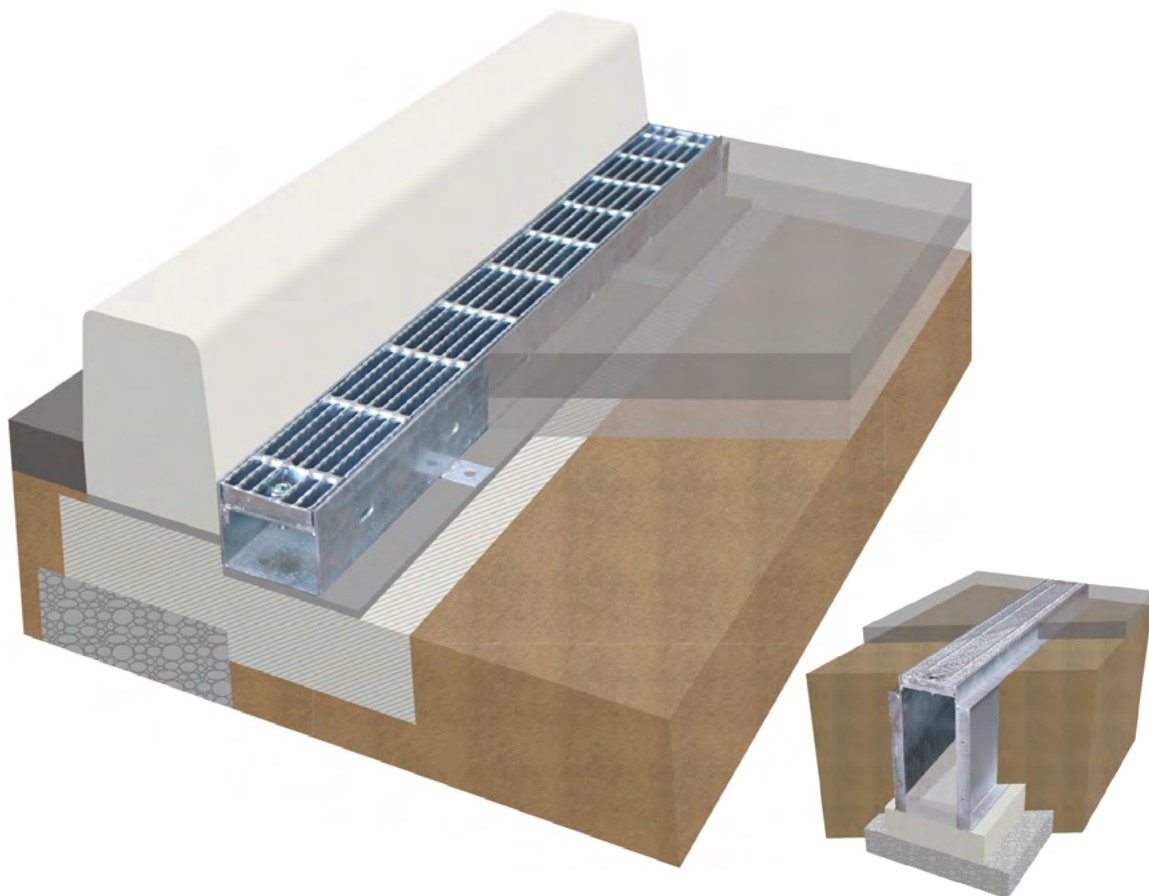
## ラインナップ



- 耐荷重** 歩道～T-25 縦断用 ※横断で使用する場合は応相談  
※U字溝用はT-14まで
- 仕様** スリット型、グレーチング付スリット型
- サイズ** JIS道路側溝250～500用、U字溝150～300用、点検蓋  
各社プレキャスト製品、都道府県型、現場打ち側溝等

コンパクトで自由に設計できる鋼製排水溝

# ドレーンクリエイター



## ドレーンクリエイターとは

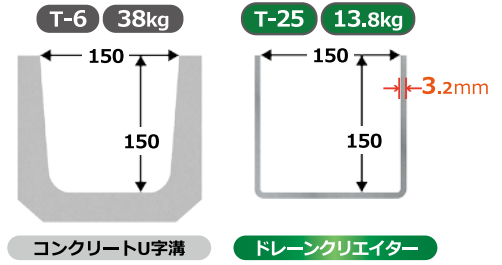
ドレーンクリエイターは小断面で高い排水効果と耐荷重を備えた鋼製側溝です。ハイテン材を使用しているため軽量で重機を使用せずに人力で運搬・施工が可能です。

水たまりのしやすい場所や狭小地、景観配慮地域など限られた設置断面で多機能な排水溝を作ることができます。



## メリット

- ☑ 通水断面が広い
- ☑ 防錆性向上
- ☑ 人力施工可能
- ☑ T-25荷重対応
- ☑ コンパクトなのに高強度
- ☑ バリアフリー設計
- ☑ 跳ね上がり防止
- ☑ 道路幅員向上



## 施工手順一例

### 1 掘削



### 2 施工面調整



### 3 製品設置



### 4 導水管接続

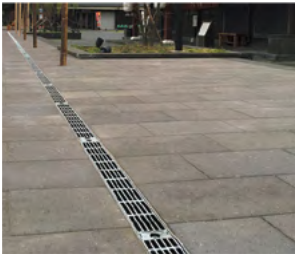


### 5 舗装



- 注意事項**
- ・受枠を固定する場合は現場や製品に合わせて、別途ホールインアンカー・Lピン・コンクリートクギなどをご使用ください。尚、縁石の切れ目や車の乗り入れ箇所は、受枠の両サイドを固定してください。
  - ・寒暖の差が激しい場所での設置や、橋の上などでの使用は、伸縮によるせり上がりを防止するため受枠と受枠のスキマを1mm程度とって施工してください。
  - ・横断部で使用する場合はご相談ください。

## 施工事例



熊本県山鹿市



愛知県津島市



熊本県山鹿市



愛知県津島市



熊本県山鹿市



岐阜県美濃加茂市

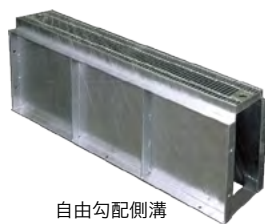
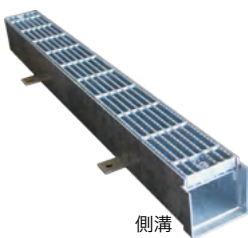


大阪府大阪市



大阪府大阪市

## ラインナップ



**耐荷重** 歩道～T-25

**サイズ** 側溝 | 舗装高さ50用,90用,100用,120用,150用,200用  
自由勾配側溝 | 溝幅150×300,150×400,150×500,  
200×300,200×400,200×500mm

エンド加工、排水管付き(底面・側面)、泥溜桝他 各種加工  
グレーチングバリエーション | スタンダード、景観タイプ 他  
上記サイズ以外もご対応できます。

壊れたグレーチングの入れ替えを検討するなら

# ハイテンCPグレーチング



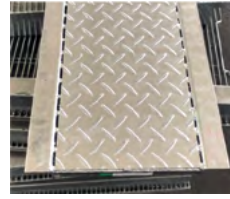
## ハイテンCPグレーチングとは

強度の高いハイテングレーチングの上面に縞板(シマイタ)を溶接した全方向からの衝撃に強く耐久性の高いグレーチングです。シマイタの「シマ」とグレーチングの「グレ」を組み合わせ「シマグレ」と呼んでいます。「CP」はチェッカープレート(縞鋼板)の略です。



## 特長

- ☑ 全方向からの衝撃に強い
- ☑ 各種グレーチングに対応
- ☑ 鋼材の横倒れ防止
- ☑ 排水スリット対応
- ☑ ゴミ詰まり防止
- ☑ T-25荷重対応
- ☑ 取手加工対応



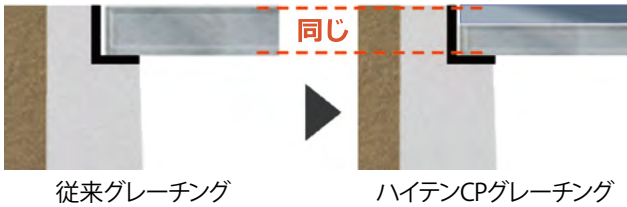
排水スリットの例



取手の例

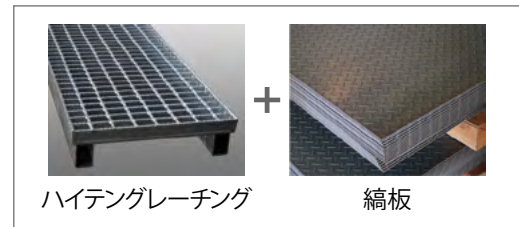
## 耐久性が上がるしくみ

従来品より薄肉化されたハイテングレーチングなら縞板を付けても交換前の蓋の厚みに合わせられるため耐久性向上が可能です。



従来グレーチング

ハイテンCPグレーチング



ハイテングレーチング

縞板

## 施工事例



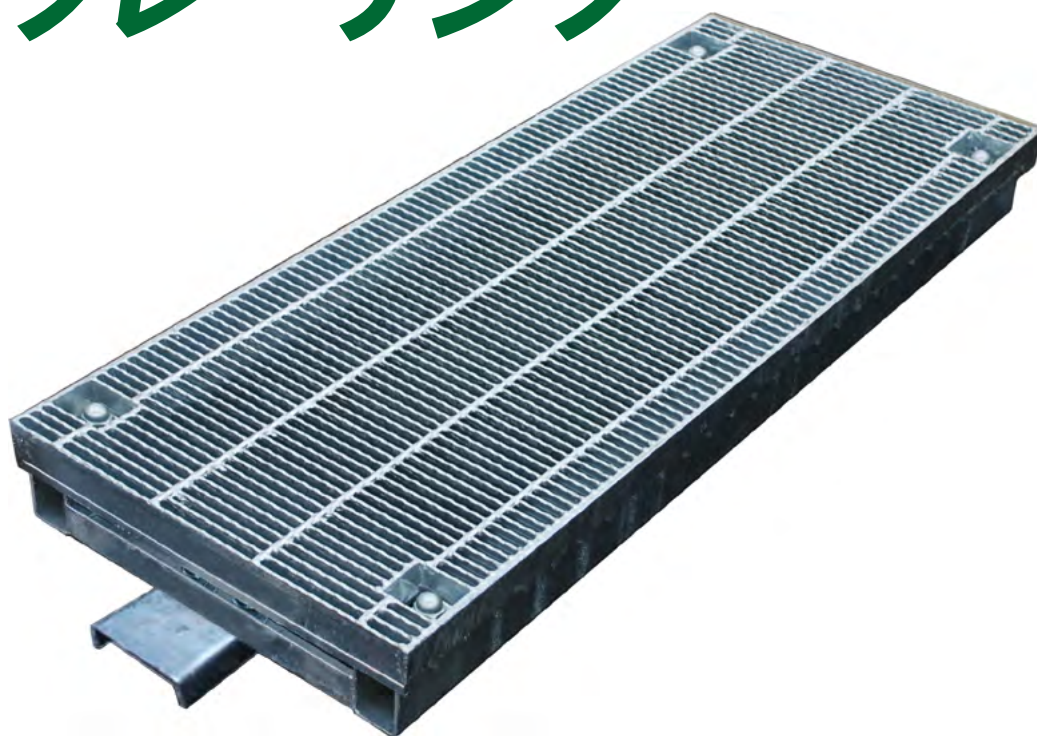
## ラインナップ



- 耐荷重** 歩道～T-25
- 仕様** ボルト固定、排水用スリット、取手など各種加工可
- サイズ** みぞふた、ますふた、かさあげ、ツバ付  
各種グレーチング対応

騒音・跳ね上がりをわずか数分で解決！

# ハードロックシステム グレーチング



## ハードロックシステムグレーチングとは

既設の変側溝またはスリムタイプの落ち蓋式側溝に取り付けるだけで、簡単にグレーチング蓋の跳ね上がり、ガタツキを防止できるグレーチングです。

側溝暗渠部または張り出し部を利用してグレーチングを固定する工法なので既設蓋との交換だけで簡易的なボルト固定工事が可能です。



## 特長

- ☑ 工期短縮
- ☑ コスト削減
- ☑ 騒音防止
- ☑ 跳ね上がり防止
- ☑ 盗難防止
- ☑ 各種無騒音側溝対応



ストッパーのしくみ



ストッパーのしくみ

## 施工手順

### 暗渠型側溝の場合

1 パイプベース取付



2 ストッパー取付



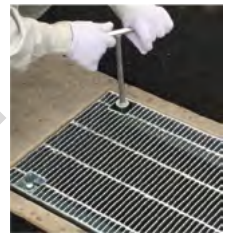
3 ボルト締め



4 グレーチング取付



5 ボルト締め



### スリムタイプ落蓋式側溝の場合

1 パイプベース取付



2 ストッパー取付



3 ボルト締め



4 グレーチング取付



5 ボルト締め



注意事項 ・設置後はガタツキがないかご確認ください。 ・既設側溝が極度に損傷している場合には使用できません。

## 施工事例

住宅街



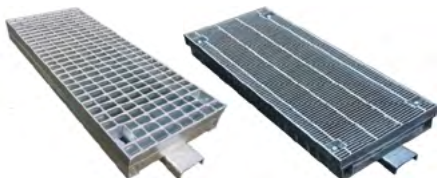
駐車場



店舗入り口



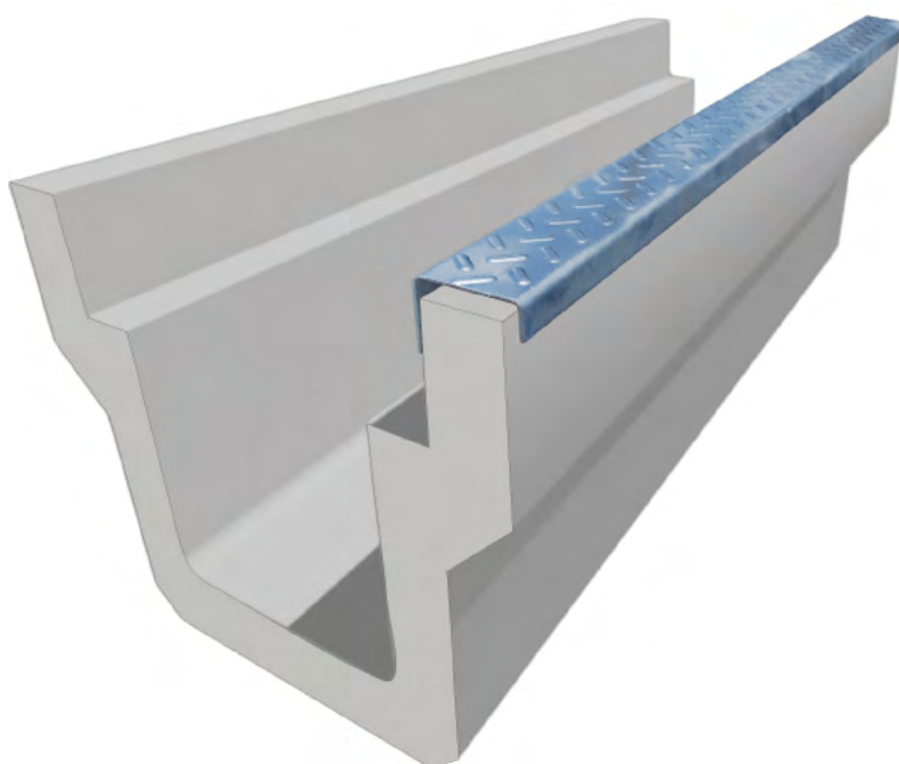
## ラインナップ



- 耐荷重** 歩道～T-25
- 仕様** あら目、細目、流雪溝
- サイズ** 暗渠型側溝、スリムタイプの落蓋式側溝  
各サイズ対応

乗り入れ部、そのままで大丈夫ですか？

## 側溝角欠け対策 **ゴリハルコン**



### ゴリハルコンとは

ゴリハルコンは縦断側溝の立ち上がり部を覆うように取り付け、コンクリートの割れ・欠けを防止するハイテン鋼製の後付け保護プレートです。

簡単な施工でコンクリートの耐久性を高めることができ、破損した既設側溝の補修や新設施工後の破損対策に役立ちます。



## メリット

### ☑ 段差わずか2mm

従来の鋼材(SS400鋼)よりも薄くて強いハイテン鋼を使用。装着後も段差がほとんど出ないため歩行者にも安心です。



### ☑ 強固な接着力

接着性・防水性が高い強力な接着剤を使用。コンクリート面と一体化を図り保護機能を持続します。



## 施工手順

### 1 施工前



### 2 外側の切り込み



### 3 接着剤塗布



### 4 装着



### 5 施工後



注意事項 ・側溝の両側に施工する場合は、側溝とコンクリート蓋のクリアランスをよくご確認ください。  
 ・すでにコンクリートが破損している場合はモルタル等で補修を行ってから施工してください。

## 施工事例

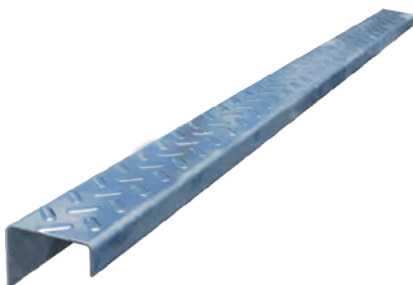


長野県 [工期] 半日/全長10m 新設側溝の破損対策

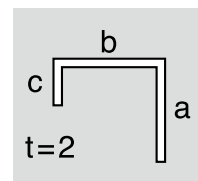


岐阜県 [工期] 半日/全長4m 乗り入れ部の破損対策

## ラインナップ



溝幅	製品サイズ(mm) a×b×c×L	重量 (kg)
250用	40×51×20×998	1.7
300用	40×56×20×998	1.8
400用	40×61×20×998	1.9
500用	40×66×20×998	2.0



※ 接着剤最小ロット1セット(ゴリハルコンJIS300用約30本分)より

土砂流入・越水防止の最速かさ上げ工法

NNTD

登録番号1204

# EZメタルウォール



イージー

## EZメタルウォールとは

EZメタルウォールとは、水路脇を掘って側壁に掛けていくだけで容易にかさ上げ工事ができる差し込みタイプの擁壁です。

従来鋼 (SS400鋼) より強度が高いハイテン鋼を使用しており、強度を維持して軽量化しています。



## 特長

- ☑ 工期短縮
- ☑ 嵩上げ高さ自在
- ☑ 異形水路にも対応
- ☑ 連結固定できる
- ☑ 型枠・杭打ち不要
- ☑ 人力運搬・人力設置可
- ☑ レベル合わせ簡単
- ☑ 高耐久・長寿命

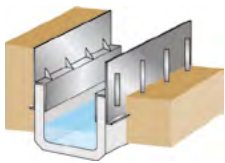


連結固定

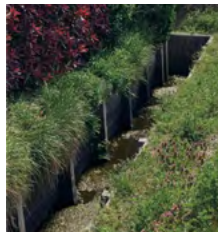


異形対応

## 施工手順



1 施工前



2 掘削



3 擁壁設置



4 埋戻し・完成

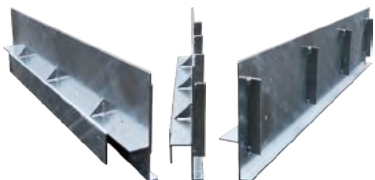


- 注意事項
- ・水路の天端と製品に隙間ができないようにしっかりと差し込んで設置してください。
  - ・施工する現場によってアンカー固定、連結固定、止水処理などを行って下さい。
  - ・設置する躯体強度の確認は必要性に応じてお客様にて行ってください。

## 施工事例



## ラインナップ



サイズ 水路に合わせて都度設計

嵩上げ 100～700mm程度まで

蓋やフェンスのない水路の転落防止対策に！

# サクットガード



## サクットガードとは

水路のへり(側壁)に差し込むだけで簡単に設置でき、移動や農作業のタイミングなどに合わせて撤去も可能な転落防止柵です。物理的に事故防止効果をも高めるハード対策の機能と、水路や道路への影響がないソフト対策の両方のメリットを併せ持つ安全対策としておすすめです。



## 特長

- ☑ 工期短縮
- ☑ 再利用可能
- ☑ 道路幅員に影響なし
- ☑ 人力運搬・人力設置可
- ☑ 角度調整が容易
- ☑ 連結固定できる



ベース部



コーナー例

## 施工手順

1 ベース差し込み



2 固定



3 柵設置



4 連結金具取り付け



5 柵設置(2枚目以降)



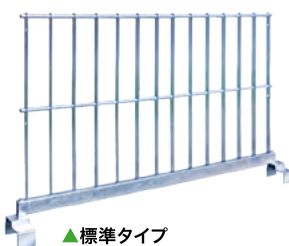
注意事項 ・2人以上で作業を行ってください。

・本製品は側溝や水路の存在を歩行者やドライバーに明示し転落事故を未然に防ぐことを目的としており事故等の衝突から歩行者や車の転落を防ぐものではありません。

## 施工事例



## ラインナップ



仕様 標準タイプ  
エコノミータイプ  
出入口タイプ

サイズ 高さ1100mm/600mm  
長さ2000mm/1000mm  
※出入口タイプは長さ1000mmのみ

高密着の漏水補修シート 雑草対策にも！

# マルチメンテシート



## マルチメンテシートとは

マルチメンテシートは道路の舗装に使用されるアスファルトを活用した漏水補修シートです。ガスバーナーでシートを溶かしながらコンクリートや金属面に貼り付けます。

芽止めテープと併用することで雑草の露出を抑える防草シートとしても使用できます。



## 特長

- ☑ 高密着・高耐久
- ☑ 雑草抑制効果
- ☑ 簡単施工
- ☑ 低コスト
- ☑ 複雑形状にも対応
- ☑ 金属にも使える
- ☑ 田畑用水にも安心して使える



密着面アップ



重ね貼り

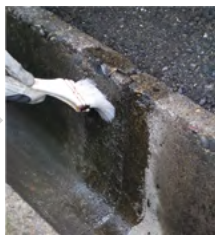
## 施工手順

### 漏水補修の場合

1 貼り付け面清掃



2 プライマー塗布



3 接着面炙り



4 貼り付け



5 全面炙り



### 雑草対策の場合

1 貼り付け面清掃



2 プライマー塗布



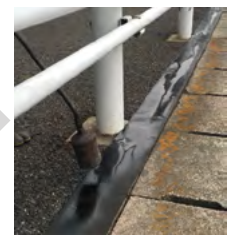
3 芽止めテープ貼り付け



4 接着面炙り・貼り付け



5 全面炙り



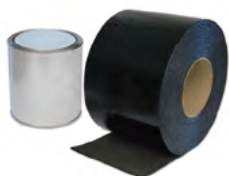
- 注意事項
- ・対象物の強度を確保する目的では使用できません。
  - ・ガスバーナーを使用する際は必ず革手袋を着用し消火器を準備するなど、火気の取り扱いには十分お気をつけください。
  - ・ガスバーナーからの引火を防ぐために、プライマーは必ず完全に乾燥させてください。

## 施工事例



## 製品詳細

マルチメンテシート/専用プライマー



- サイズ 15cm × 10m
- カラー 黒
- 材質 スパンボンド入り  
特殊アスファルト

芽止めテープ(非粘着/埋設施工用)



- サイズ 5cm × 10m
- カラー グレー
- 材質 ポリエステル100%  
高密度長繊維不織布

## 撤去できないブロック塀の耐震対策

# FITパワー



フィット

## FITパワーとは



フィットパワーは、震災時のブロック塀の倒壊を防ぐ耐震補強金具です。ブロック塀に取り付けた支柱と地中の杭基礎で耐震化を図ります。

後付けできる控え壁として撤去や工事が難しかった場所でも省スペースで設置できます。



## 特長

- ☑ 後付けできる
- ☑ 控え壁の代用
- ☑ 人力施工できる
- ☑ 省スペース
- ☑ 強靱な耐震性能
- ☑ 万年塀対応(特注品)



倒壊実験の様子



通路への設置

## 施工手順

1 穴あけ



2 穴掘り



3 金具取付



4 ロックボルトセット



5 コンクリート流し込み



注意事項 ・事前にJPEX(公益社団法人日本エクステリア建設業協会)のコンクリートブロック塀耐震診断に準拠した点検を実施してください。

・無筋・鉄筋に腐食や切断がある場合、著しい傾きゆがみがある場合、折れや深刻な亀裂破損がある場合、基礎が著しく弱体化している場合、極度の土圧を受けている場合、躯体強度に深刻なダメージがある場合は使用できません。

## 施工事例



## 製品詳細



FITパワーセット

**サイズ** コンクリートブロック厚100mm/120mm/150mm  
各12型/14型/16型/18型/20型

**仕様** 標準型、Tロックアンカー仕様、  
万年塀対応型(15型/18型のみ)

※FITパワーはブロック塀等の躯体構造そのものを強化したり耐用年数を延ばす製品ではありません。

SBTiは株式会社宝機材の科学的根拠に基づき短期的な排出削減目標を承認しました。



SCIENCE  
BASED  
TARGETS

DRIVING AMBITIOUS CORPORATE CLIMATE ACTION



株式会社 宝機材

本社・工場

〒501-0222 岐阜県瑞穂市別府1723番地1  
TEL.058-327-2222 FAX.058-327-2223

<http://www.takara-kizai.com>

メール [info@takara-kizai.com](mailto:info@takara-kizai.com)

製品の仕様等は予告なく変更する場合がございます

代理店



株式会社  
宝機材

販売については代理店をご紹介させていただきます