

アツという間に盗難対策



# グレーチング スチールブロッカー

グレーチング用盗難抑止金具

スチールブロッカーの特長

## ●低コスト

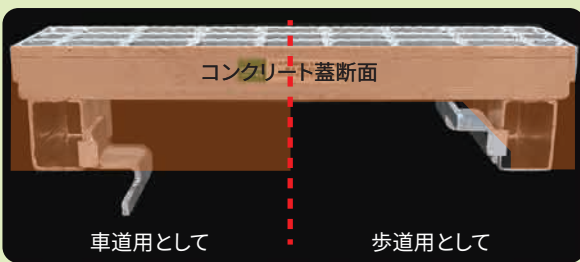
グレーチング1枚につきスチールブロッカーを2ヶ所取り付けただけで盗難対策ができます。

## ●ラクラク簡単

パイプに差し込んで固定するだけで簡単に取り付けできます。マルチタイプのスチールブロッカーならコンクリート蓋を外さず設置できます。

## ●車道用にも歩道用にも

上下180度反転して使用すれば、コンクリート蓋中央部の厚みが薄い歩道用にも使用出来ます。



## ●オールマイティー

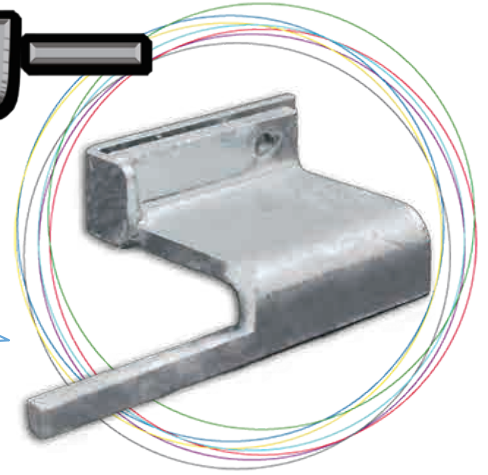
マルチタイプのスチールブロッカーなら、道路側溝、可変側溝、暗渠型側溝のかさあげタイプのグレーチングほぼ全てに対応しています。現場での採寸の必要はありません。



ストッパー部分が回転するマルチタイプのスチールブロッカー

簡単!!

低コスト!!



グレーチングの盗難が様々な事故を誘発します。



車の横転事故



子供の転落事故



スチールブロッカーがコンクリート蓋の下に入り込んで盗難を抑止します。

# 取付方法 (道路側溝用グレーチング蓋にスタンダードタイプとマルチタイプを取り付ける場合)



①かさあげパイプ部にスチールブロッカーを差し込み取り付けます。



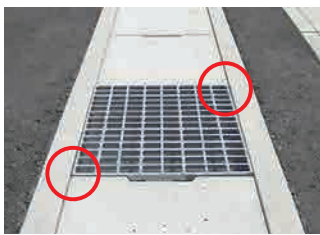
②対角側にマルチタイプのスチールブロッカーを差し込み取り付けます。ストッパー部のネジをゆるめコンクリート蓋に当たらないよう回転させておきます。



③グレーチングを側溝本体に設置します。



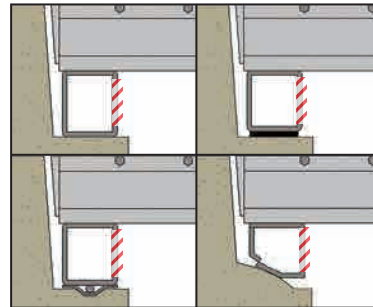
④マルチタイプのスチールブロッカーのストッパー部をコンクリート蓋の下側に入り込むように回転させてネジを締めます。




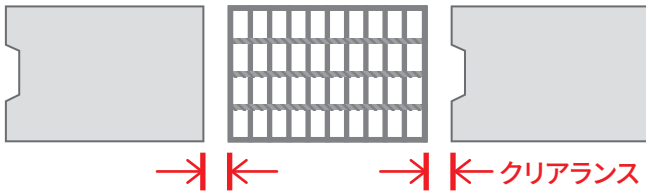
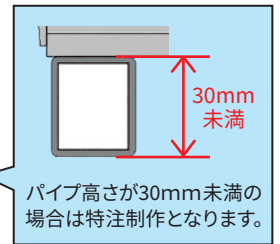
取り付け箇所はグレーチングの対角に2ヶ所です。



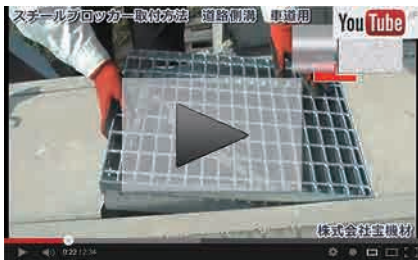
グレーチング裏面から見たときこのようになります。



パイプの  部分にスチールブロッカーを差し込むだけなのでさまざまな形状のパイプに対応できます。



コンクリート蓋とグレーチングのクリアランスが広い場合は、ドリルネジで固定すると強固な固定ができます。

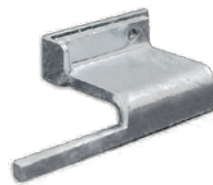


取り付け方法を動画でご紹介しています。ぜひ、ご覧下さい。



スチールブロッカー

スタンダードタイプ



道路側溝用

マルチタイプ



道路側溝/可変側溝/  
暗渠型側溝用

ドリルネジ



製品詳細

スチールブロッカー



株式会社 宝機材 お問い合わせの際は「チラシを見て」とお伝えください。

TEL 058-327-2222 / FAX 058-327-2223 メール info@takara-kizai.com



イメージキャラクター  
エクトラクくん